

La Valle del Genio e l'Abbazia di Vallingegno



L'edificio probabilmente è stato costruito sulle rovine di un tempio dedicato alla divinità pagana Genius, da cui il nome Vallis Genii, Vallingegno.



L'Abbazia fu edificata dai monaci benedettini prima del VII sec. poiché viene citata nella "Legenda Sancti Verecundi", che narra la lapidazione di S. Verecondo, cavaliere francese convertito al Cristianesimo, le cui spoglie sono ancora conservate nella Chiesa.

L'Abbazia è nota anche per la presenza di Sant'Ubaldo e di San Francesco. Si narra che Ubaldo, patrono di Gubbio (1085-1160), viaggiando con la madre febbricitante, per dissetarla fece zampillare nelle vicinanze dell'Abbazia una sorgente d'acqua battendo la terra con il suo bastone: ancora oggi in quel luogo si trova la "Fonte di Sant'Ubaldo".



Francesco (1182-1226) visitò ripetutamente questa zona: quando era ancora milite forse fu tenuto prigioniero proprio nel vicino castello di Vallingegno; successivamente arrivò in Abbazia più volte, la prima chiedendo accoglienza dopo l'incontro con i briganti, successivamente quando fece il "miracolo della scrofa". Ma soprattutto nei pressi di Vallingegno (circa ipsum monasterium) Francesco convocò il capitolo dei primi trecento frati, come ricordato nell'epigrafe presente sull'ingresso dell'Abbazia.



NEI PRESSI DEL MONASTERO FRANCESCO TENNE IL CAPITOLO DEI PRIMI TRECENTO FRATI E L'ABATE E I MONACI, IN MODO GENTILE, MISERO A DISPOSIZIONE, PER QUANTO POTERONO, QUANTO NECESSARIO.

ET CIRCA IPSUM MONASTERIUM BEATUS FRANCISCUS FECIT
CAPITULUM TERCENTUM FRATRUM PRIMORUM ET ABBAS ET
MONACHI GRATIOSE SICUT POTUERUNT NECESSARIA DEDERUNT

L'Abbazia fu gestita dai benedettini fino all'assedio e la distruzione ad opera delle milizie di Gubbio: testimonianza ne sono due pietre conciate, probabili proiettili lanciati dalle catapulte per piegare la resistenza della popolazione.



La ricostruzione dell'edificio segna l'inizio di una nuova fase storica, caratterizzata dalla coesistenza fra l'anima Religiosa e quella civile, che ci porta ai giorni nostri.

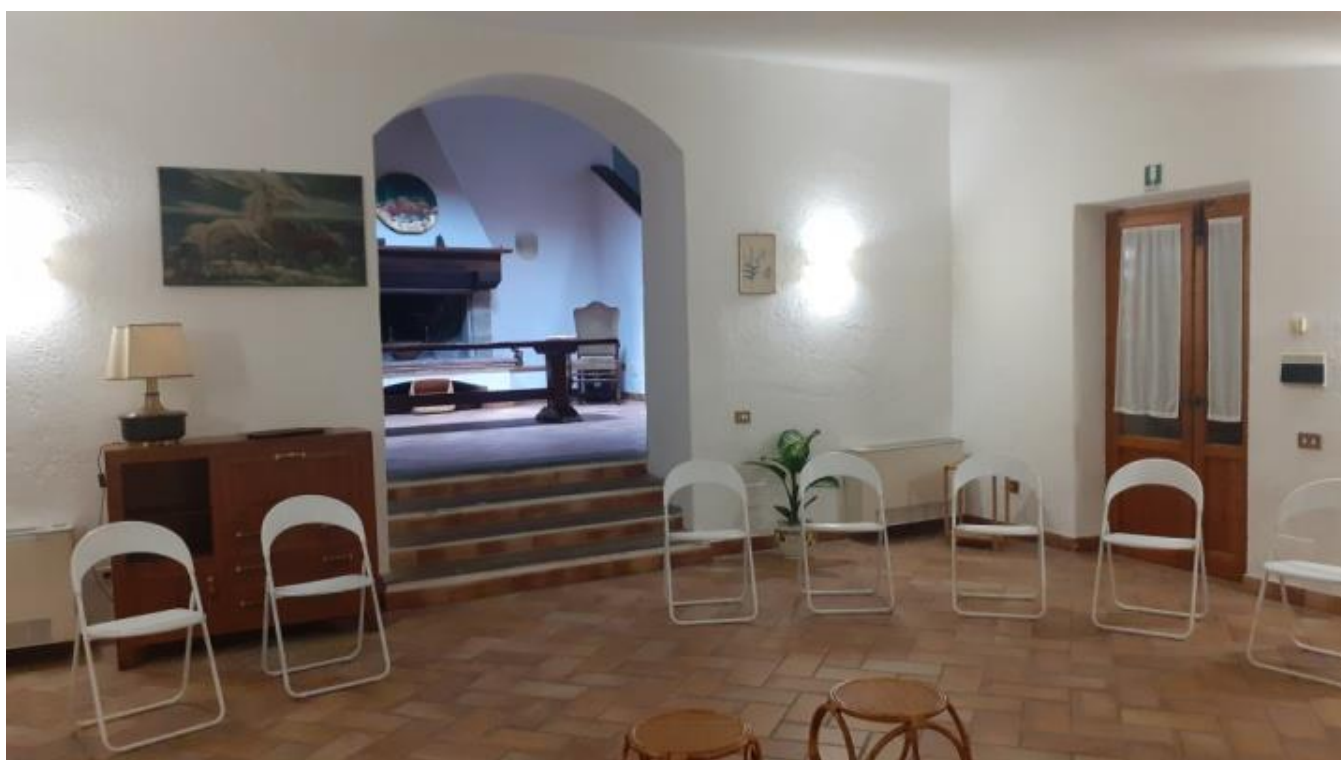


WEDDING E MEETING

La Chiesa dell'Abbazia è officiata, il chiostro può ospitare eventi.



Le sale interne per eventi e meeting.



Nel parco è possibile organizzare eventi di maggiori dimensioni, utilizzando gazebo della grandezza desiderata.





GLI APPARTAMENTI IN ABBAZIA

Questi appartamenti sono posti nel corpo principale della struttura.

SECONDO APPARTAMENTO CON QUATTRO POSTI LETTO

Ingresso nel chiostro, due livelli collegati da una scala a chiocciola: soggiorno e angolo cottura a piano terra, due camere con due bagni al piano superiore.



QUARTO APPARTAMENTO CON SEI/SETTE POSTI LETTO

Accesso nel chiostro con una piccola scala: ingresso, ampio soggiorno con cucina, due camere con un bagno in comune, una camera matrimoniale con bagno e divano letto singolo.



QUINTO APPARTAMENTO CON DUE/QUATTRO POSTI LETTO

Ingresso a piano terra, composto da: soggiorno con divano letto matrimoniale, cucina, una camera matrimoniale, un bagno.



SETTIMO APPARTAMENTO CON QUATTRO/SEI POSTI LETTO
Ingresso a piano terra, composto da: soggiorno con divano letto
matrimoniale, cucina, due camere matrimoniali, due bagni.

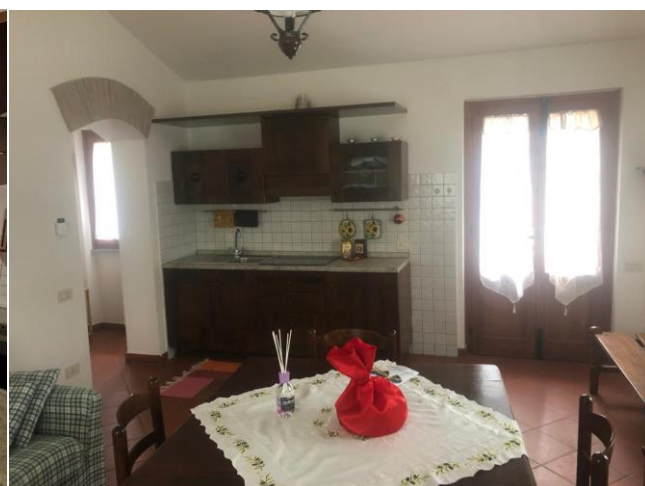


GLI APPARTAMENTI NELLA “CASETTA”

La “Casetta” è un piccolo edificio a due piani posto a lato dell’Abbazia, offre la massima privacy ad esempio per i conduttori dei gruppi.

OTTAVO APPARTAMENTO CON DUE/QUATTRO POSTI LETTO

Ingresso al piano rialzato con piccolo balcone, prevede: soggiorno con divano letto, angolo cottura, una camera matrimoniale, un bagno.



NONO APPARTAMENTO CON DUE POSTI LETTO

Ingresso al piano terra con piccolo terrazzo, prevede: soggiorno con angolo cottura, una camera matrimoniale, un bagno.



ABBAZIA DI VALLINGEGNO TURISMO ETICO

**SENZA COSTI PER VOI SOSTENIAMO INIZIATIVE NO PROFIT
COLLEGATE AGLI OBIETTIVI SOSTENIBILI DELL'AGENDA 2030**



**PROGETTO DEL CENTRO STUDI NUTRIZIONE UMANA APS
GUBBIO
CF 92016130541**



IN COLLABORAZIONE CON

**ABBAZIA DI VALLINGEGNO SOCIETA' AGRICOLA SEMPLICE
VIA SAVELLI DELLA PORTA, 48 - 06024 GUBBIO
P IVA 03563510548**



**PER INFORMAZIONI:
GUIDO gm@nutrition.it
MESSAGGI WHATSAPP 368 3049406**